

LA PAROLA AI BAMBINI

Giocare: che cosa significa?

Quando gioco so di essere un vero bambino (Luca, 9 anni)

E' bello giocare in compagnia se no non mi diverto (Omar, 5 anni)

Al parco ci sono le altalene e gli scivoli e mi piace (Eleonora, 5 anni)

Più siamo e più ci divertiamo (Francesco, 7 anni)

Se qualche bambino non può giocare io penso che sia triste (Chiara, 6 anni)

Insomma, quando gioco sto bene! (Giulio, 5 anni)



*Se hai proposte,
suggerimenti,
richieste di
chiarimento,
CONTATTACI*

**Associazione
Gioco Anch'io
Villafranca (VR)**

foscagiocoanchio@libero.it

GIOCO ANCH'IO

... al parco
... in palestra
... con la musica
... a scuola
... con tutti i miei amici

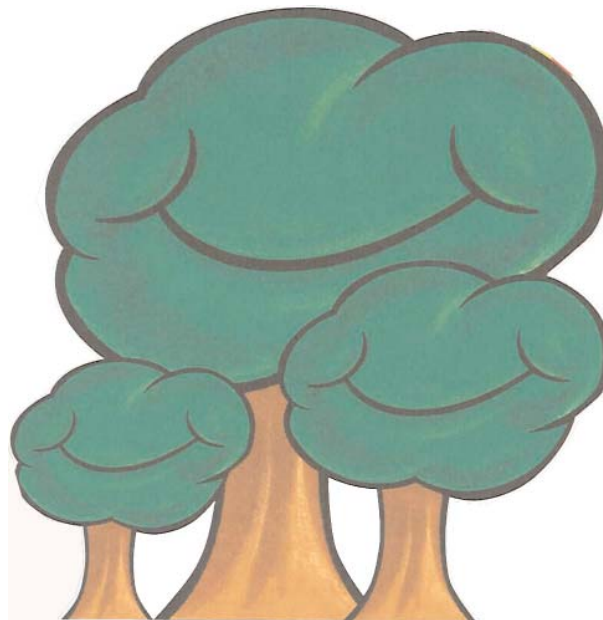
CI PROPONIAMO:

ARTICOLO 2: PRINCIPI, VALORI E SCOPI

- ✧ Diffondere la cultura del diritto al gioco per tutti, con particolare attenzione ai bambini che presentano disabilità;
- ✧ Ampliare la conoscenza dell'importanza del gioco per ogni bambino;
- ✧ Promuovere attività di ricerca e scambio di esperienze vissute in merito al tema di "gioco e disabilità";
- ✧ Proporsi quale soggetto di riferimento nei riguardi di tutti gli Enti (amministrazioni, scuole, associazioni, ecc.) che necessitano di supporti ludici;
- ✧ Essere luogo di incontro e di aggregazione per chiunque ritenga il gioco, sotto le sue diverse forme, uno strumento di crescita, divertimento e sviluppo;
- ✧ Suggestire e promuovere particolari criteri di costruzione di giocattoli alle imprese che operano nel settore.

ARTICOLO 3: ATTIVITA'

- ✧ Realizzazione di una banca del giocattolo;
- ✧ Allestimento di una biblioteca del gioco e del giocattolo;
- ✧ Ideazione e proposta di giochi e giocattoli adatti anche per persone disabili;
- ✧ Catalogazione dei giochi e dei giocattoli adattati, adattabili per l'utilizzo da persone disabili;
- ✧ Evento periodico aperto a tutti.



UN PARCO PER TUTTI

Che cosa è un parco per tutti? E' un parco che può realmente essere utilizzato da tutti, anche da persone che presentano disabilità e che favorisca i rapporti di socializzazione.

Che cosa NON è un parco per tutti?

Non è un parco "per disabili" con attrezzature ludiche predisposte solo per persone con disabilità

